

SETTORE IV - GOVERNO E SVILUPPO DEL TERRITORIO

UFFICIO TECNICO - SERVIZIO MANUTENZIONI, VERDE, VIABILITA'

PROGRAMMA INTEGRATO DI PROMOZIONE DI ERS  
E RIQUALIFICAZIONE URBANA RELATIVA AI  
BLOCCHI 4/5/6 DELL'INSEDIAMENTO  
DENOMINATO "GARIBALDI 2" IN CALDERARA DI RENO.

PROGETTO DEFINITIVO

IL RESPONSABILE DI SETTORE Arch. Andrea Illari	IL RESPONSABILE DEL PROCEDIMENTO Arch. Andrea Illari	IL PROGETTISTA Arch. Andrea Illari
		IL DIRETTORE LAVORI
IL COORDINATORE PER LA SICUREZZA IN FASE DI PROGETTAZIONE	IL COORDINATORE PER LA SICUREZZA IN FASE DI ESECUZIONE	I COLLABORATORI Geom. Fabio Cimatti Geom. Giulia Zambelli Geom. Massimo Rodolfi Dott. Diolaiti Andrea Ing. Laura Cuscito Ing. Patrizia Goldoni

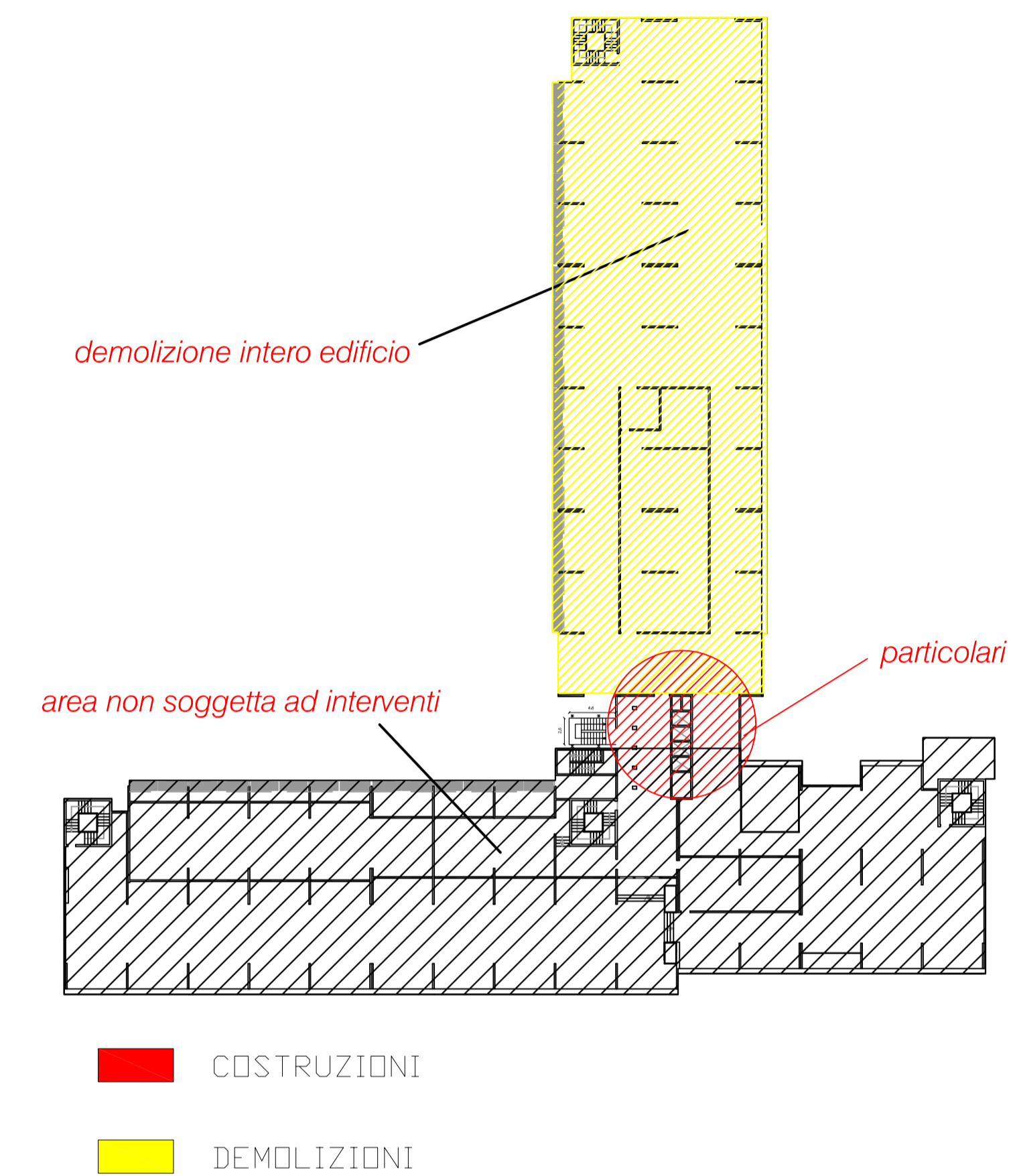
INTERVENTI	TAV. <b>12</b> DATA: Aprile 2016
SCALA 1:100	

VISTA DALL'ALTO DI INSIEME

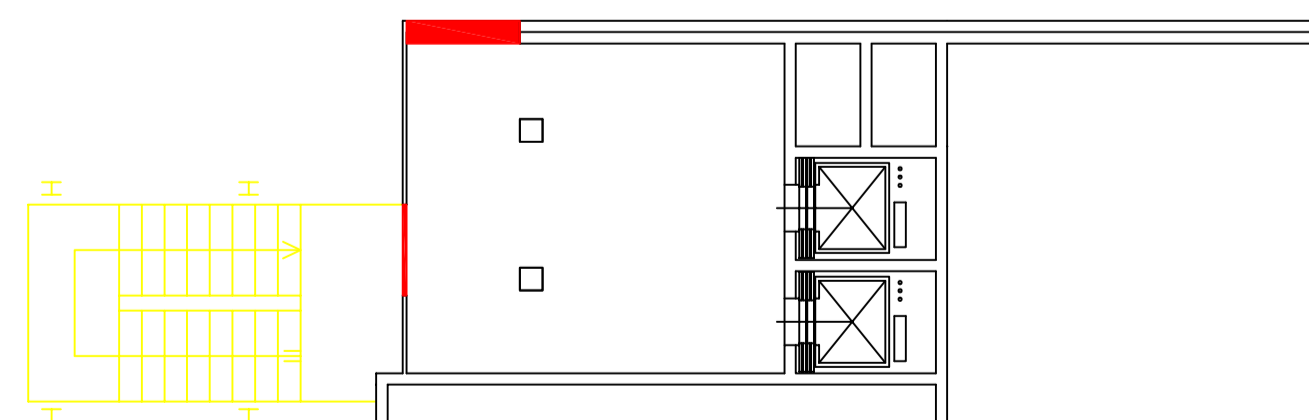


parte oggetto di demolizione

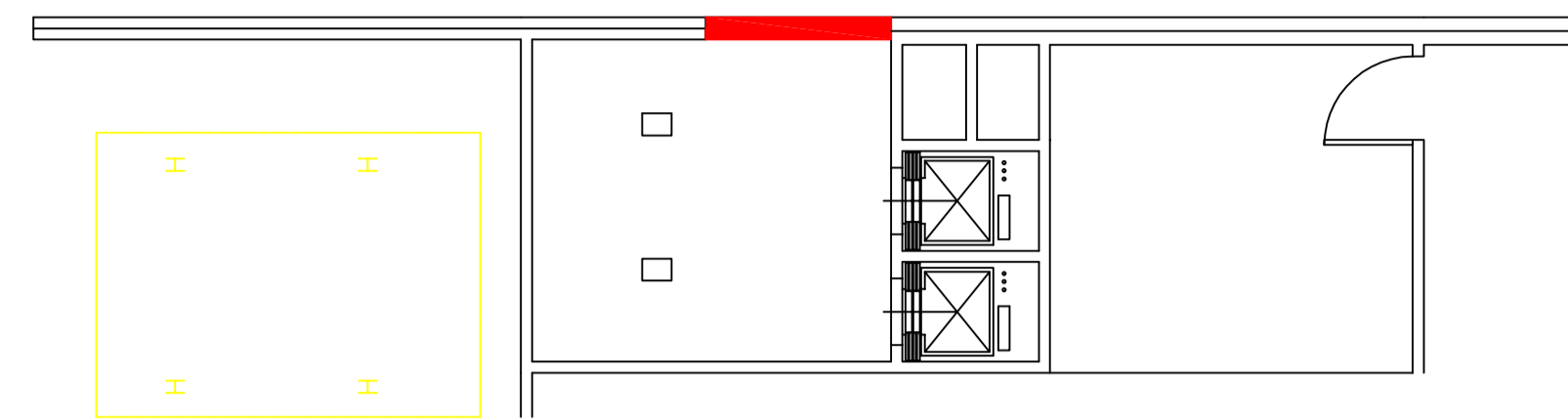
STATO DI FATTO - PLANIMETRIA GENERALE - SCALA 1:500



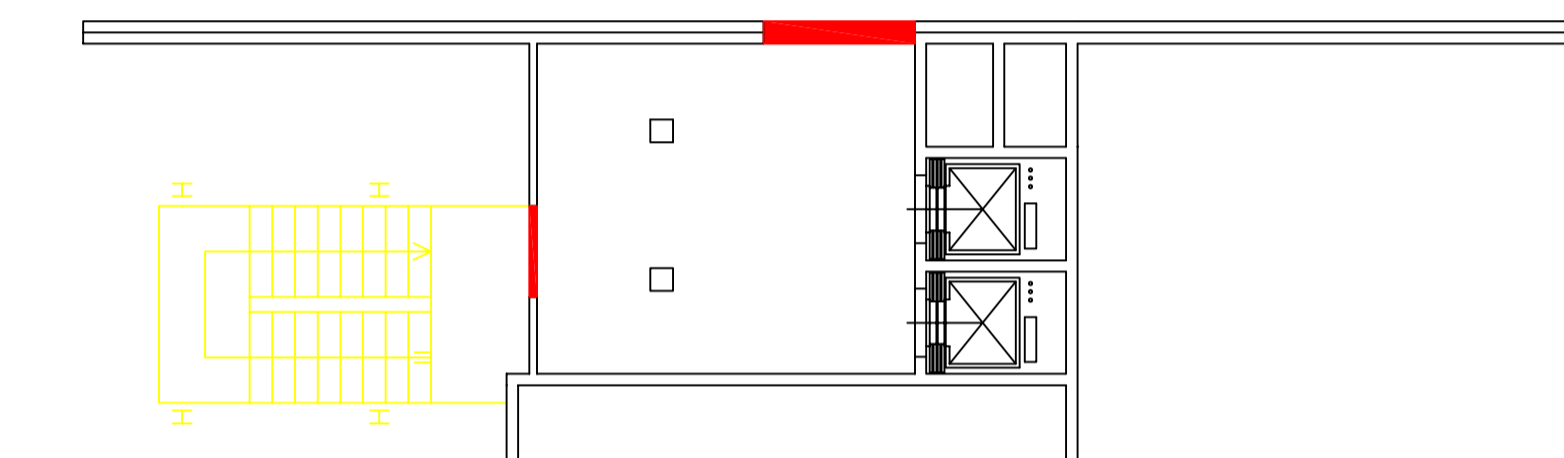
PARTICOLARE - PIANO QUINTO



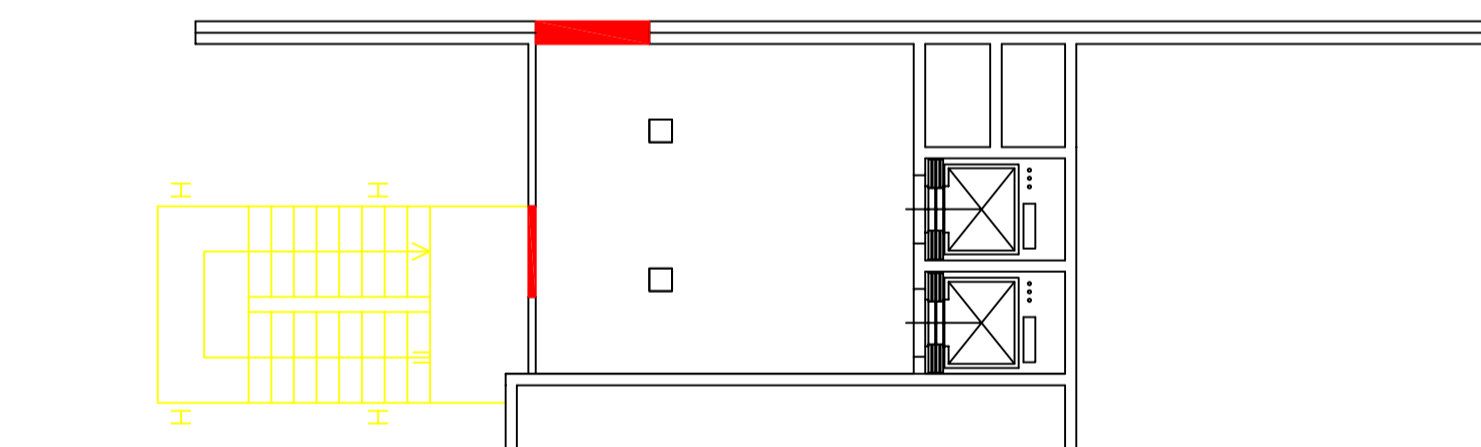
PARTICOLARE - PIANO INTERRATO



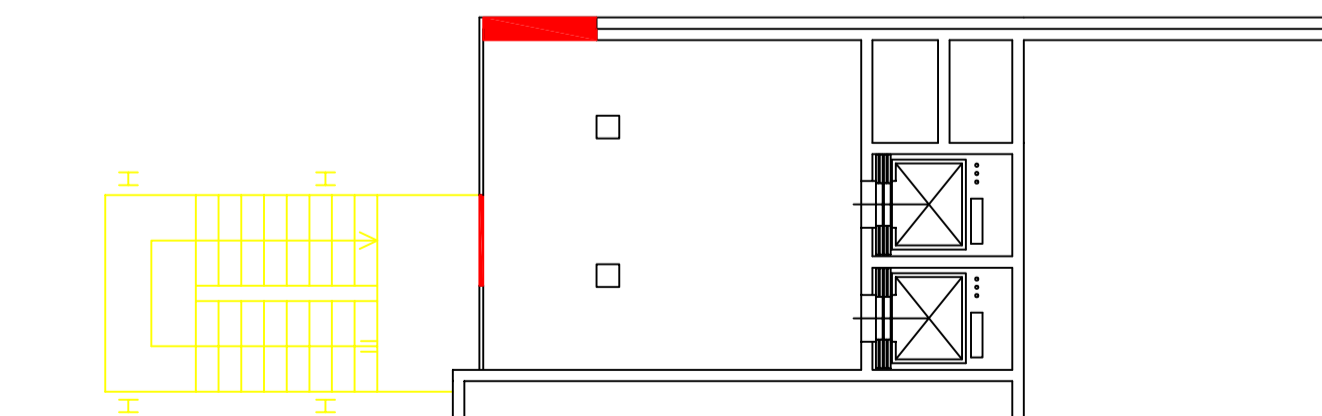
PARTICOLARE - PIANO PRIMO



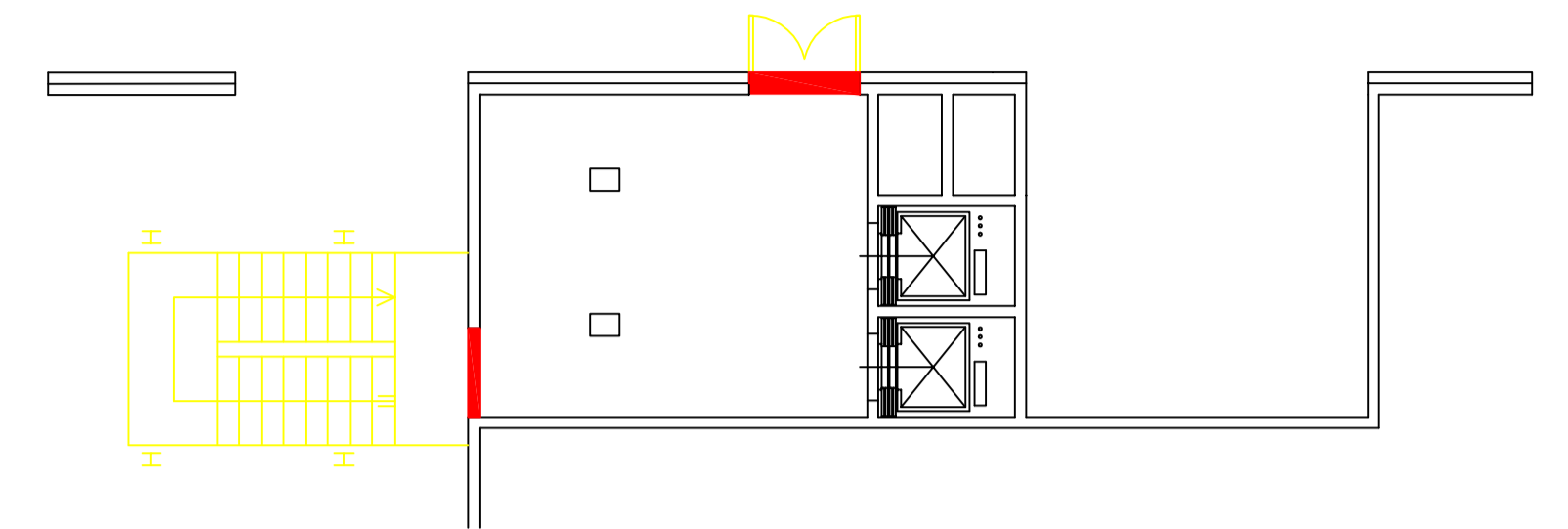
PARTICOLARE - PIANO TERZO



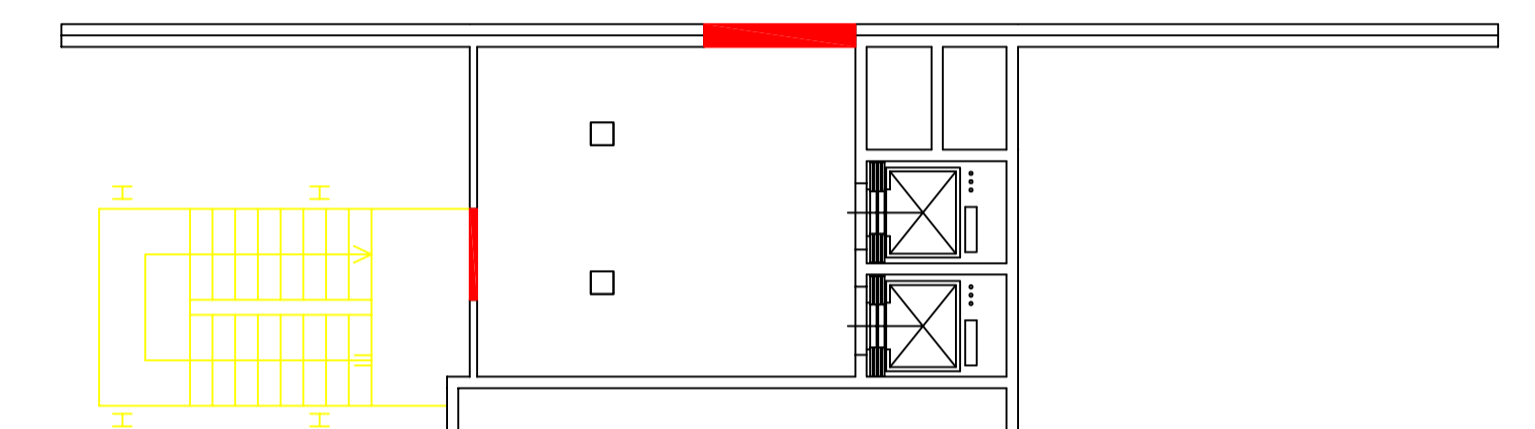
PARTICOLARE - PIANO SESTO



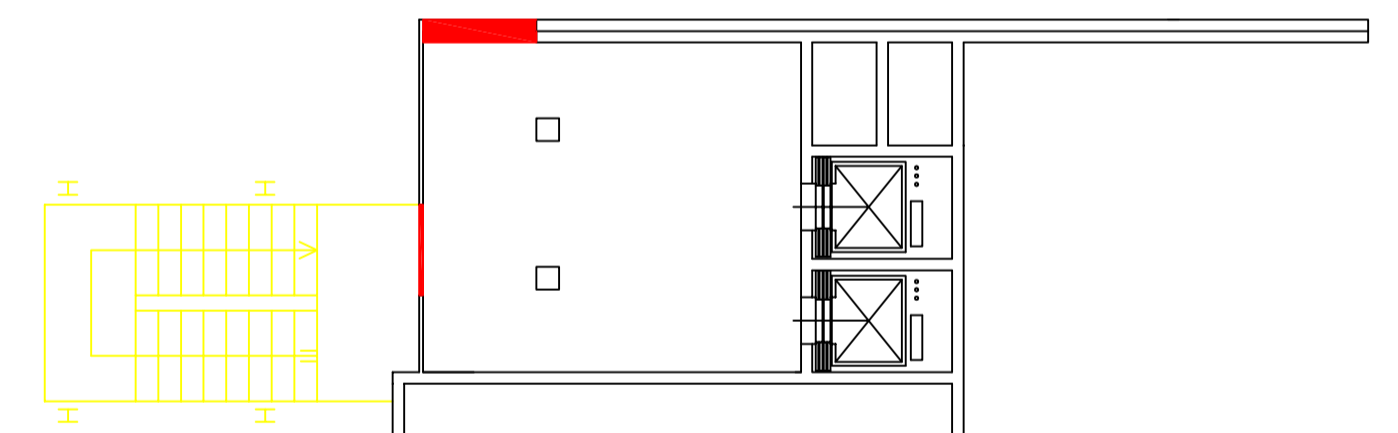
PARTICOLARE - PIANO TERRA



PARTICOLARE - PIANO SECONDO



PARTICOLARE - PIANO QUARTO



PARTICOLARE - COPERTURA

